

EUROPAGYMNASIUM KERPEN
PHILIPP-SCHNEIDER-STR. 12-20 • 50171 KERPEN

Verkehrskonzept



Stand: 18.06.20

Kurzinformation

Das Gebäude ist in drei Abschnitte unterteilt. Es gibt die Bereiche „Brunnenhof“, „Pyramide“ und „Hühnerhof“. Zu jedem dieser Bereiche gibt es jeweils genau ein Treppenhaus zum Aufgang und eines zum Hinuntergehen.

Brunnenhof: Räume 200 – 223

Pyramide: Räume 132 - 156 und 227 - 255
(Treppenhäuser neben der Aulahinterbühne)

Hühnerhof: Räume 166 – 191 und 262 – 293 und 303 – 314

In Teilen gibt es „Einbahnstraßenregelungen“, ansonsten gehen wir immer rechts und hintereinander mit 1,5m Mindestabstand.

Legende



Treppe nur zum Aufgang nutzen



Treppe nur zum Abgang nutzen



Treppe: Kein Durchgang nach unten



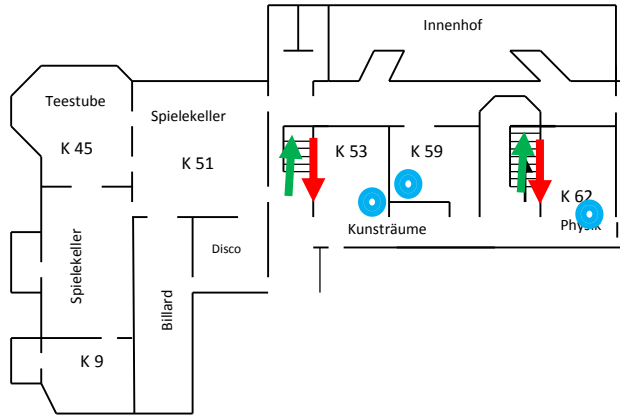
Eingang / Laufrichtung



Ausgang / Laufrichtung

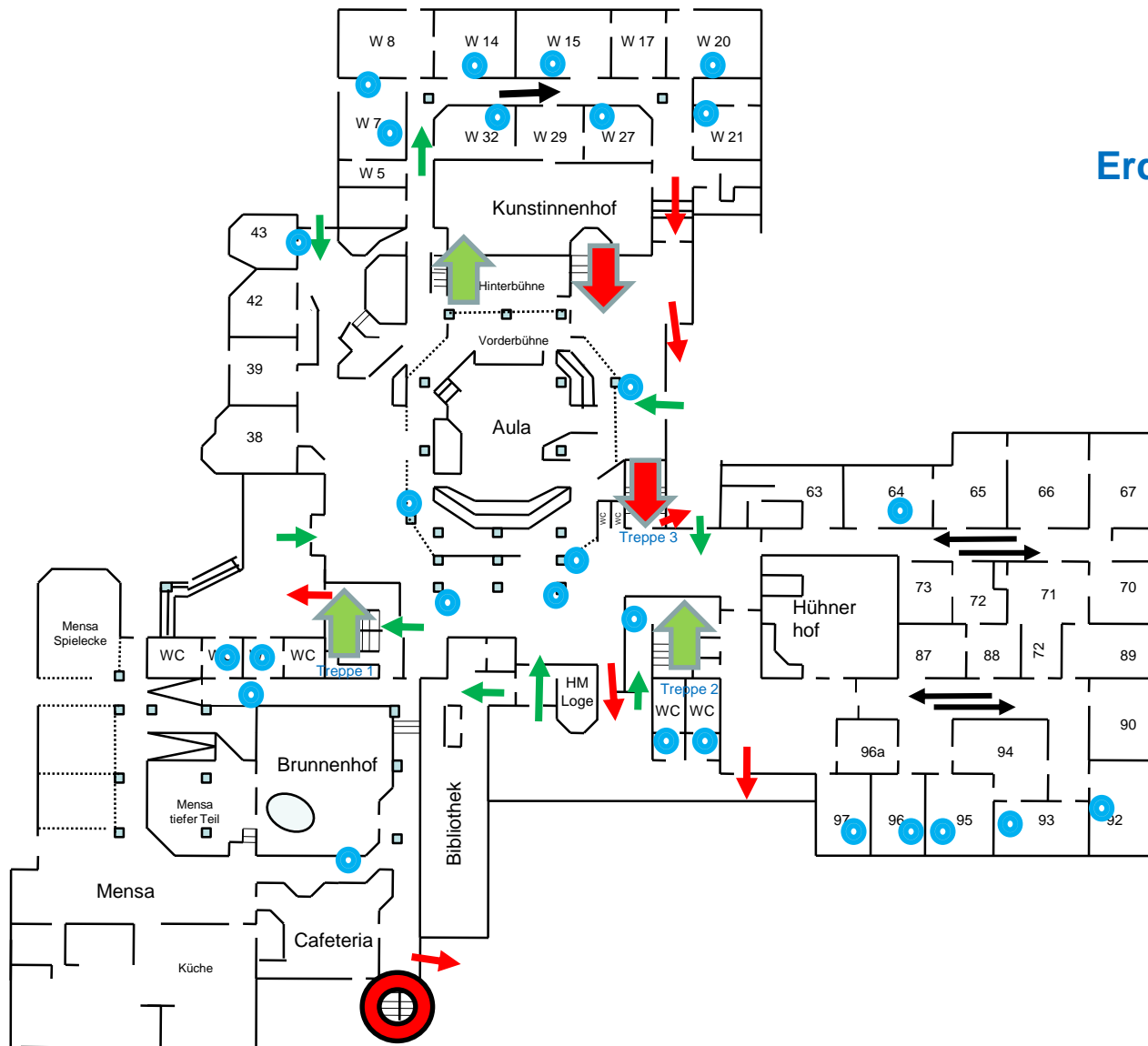


Handwäsche/ -desinfektion



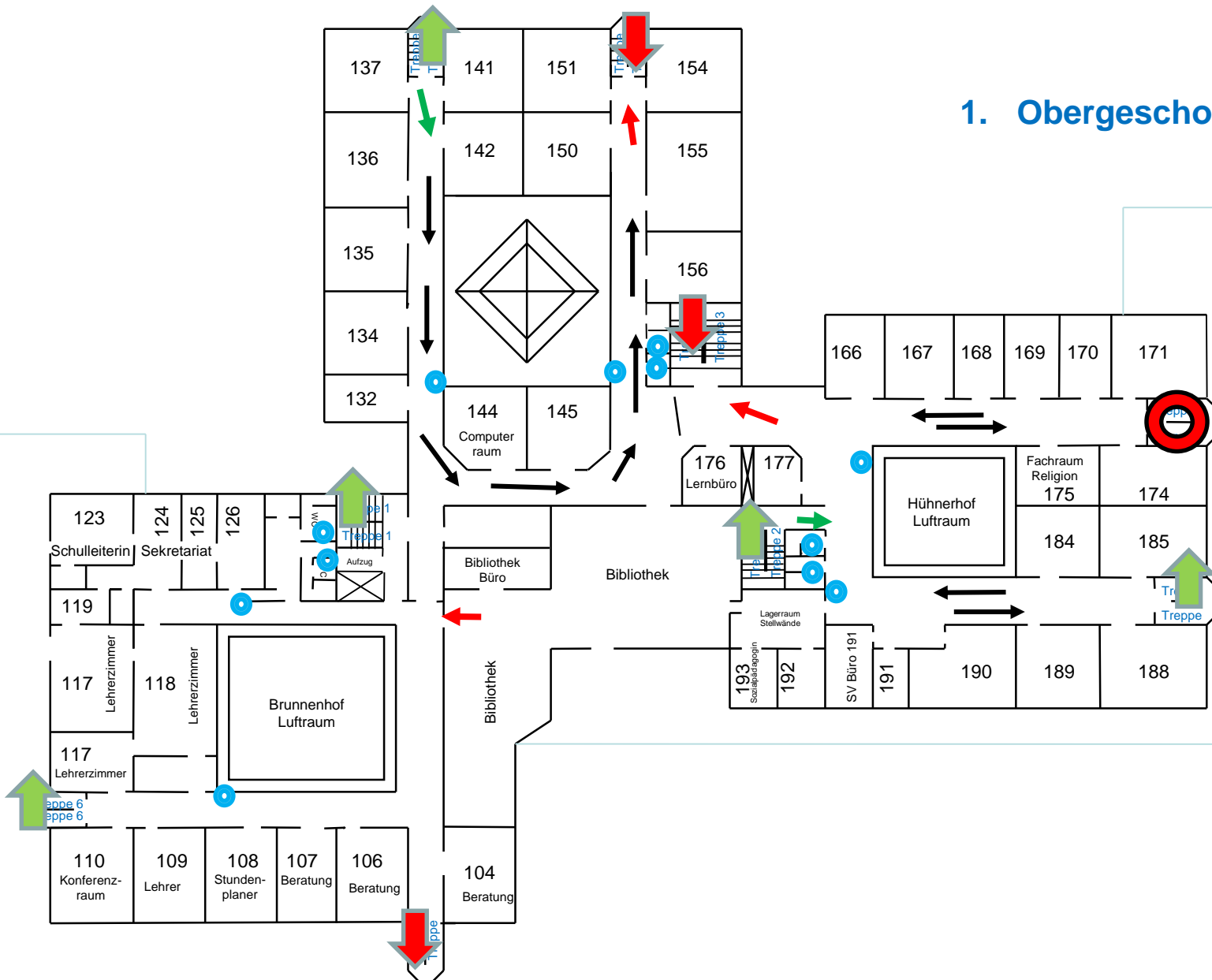
Kellergeschoss

**Sonderregelung im Keller:
Treppe kann in beide
Richtungen genutzt werden,
da nur ein Kurs die Treppe
nutzt.**

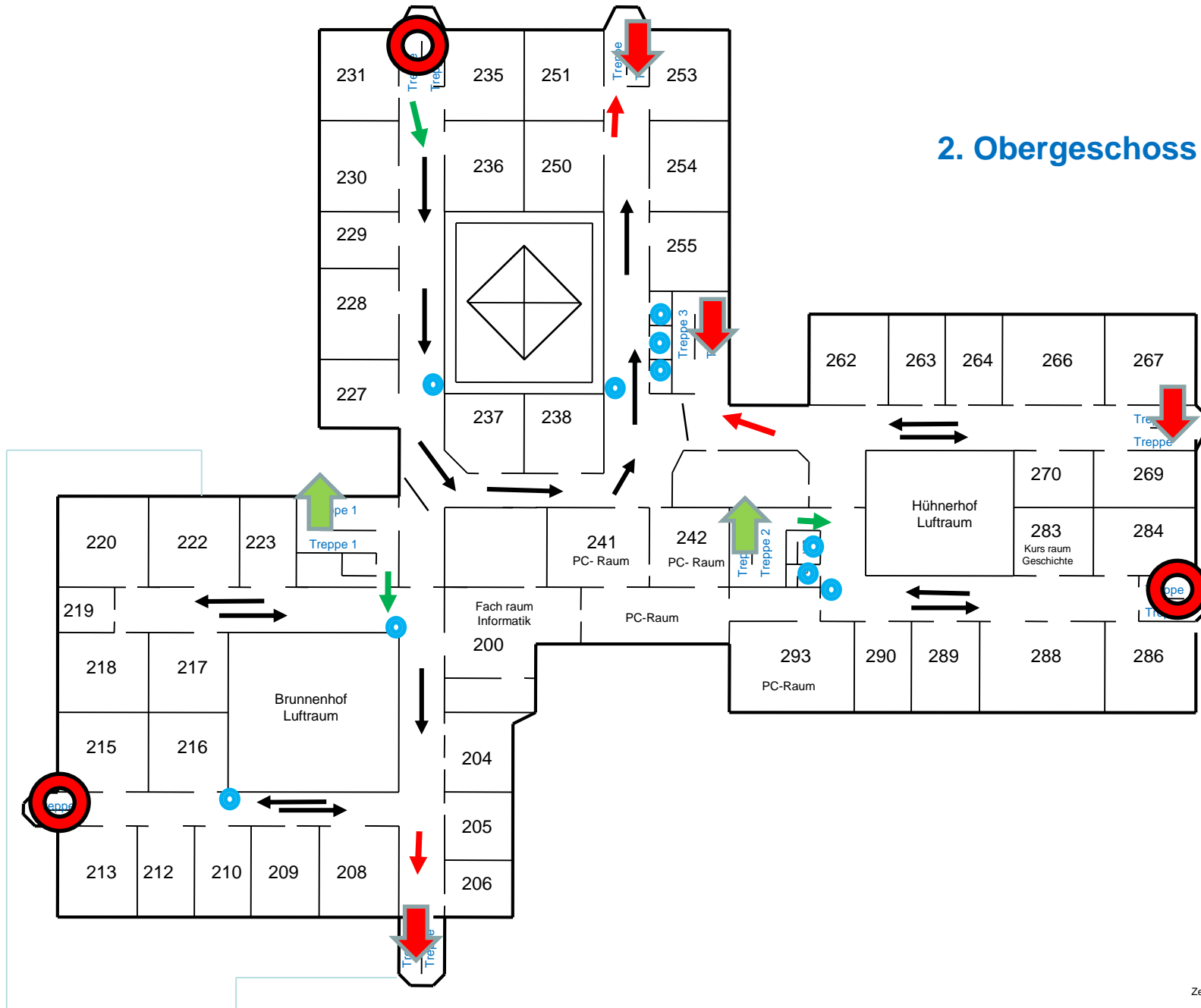


Erdgeschoss

1. Obergeschoss



2. Obergeschoss



3. Obergeschoss

